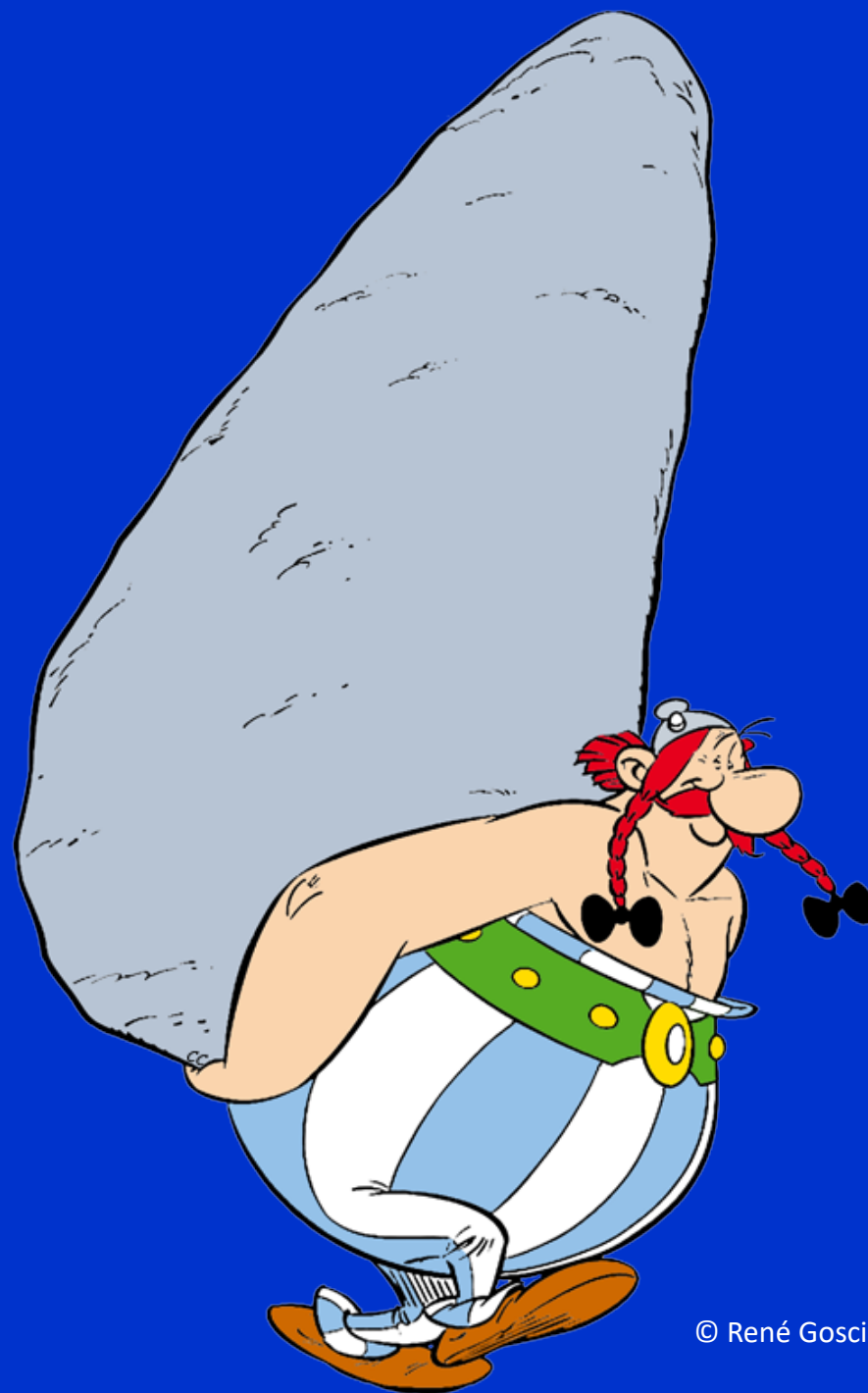


Bærekraftig verdiskaping

Hvordan?



Bærekraft?



PROTOMORE

© René Goscinny og Albert Uderzo



En **bærekraftig forretningsmodell** må...

Skape **3 typer** bærekraftige verdier (den tredelte bunnlinje)

skape bærekraftige verdier for **flere** av sine **interessenter** mens de skaper verdi for **seg selv**

Oppdage og håndtere verdier som ikke er realisert i dag «**urealiserte verdier**»

forstå at verdier skapes i et **nettverk** av komplekse og utviklende relasjoner med et **skiftende mønster** av verdiskapning blant nettverksaktørene.

lete etter verdier i produktets / tjenestens **hele livssyklus**



DIAG

1

BÆREKRAFT ER FREMTIDENS STØRSTE FORRETNINGSMULIGHET

GRIP DEN!





SCOUT



Prisen for å ikke tenke bærekraft fra dag 1

	<u>Tid</u>	<u>Deb.faktor</u>	<u>Rabatt</u>	<u>Beløp</u>
Karosseriarbeide - Skifte, De/Mo	530	1 295,00	20,00	5 490,80
Reservedeler (rabatt 0,00)				8 236,76
Verkstedmateriell				411,81
Lakkarbeide	123	1 395,00	20,00	1 372,68
Lakkmateriell				1 063,11
Sum eks. mva				16 575,16
MVA 25,00 % av 16 575,16				4 143,79
Totalbeløp				20 719,00



cake

E

Environmental



Miljømessige forhold

S

Social



Sosiale forhold

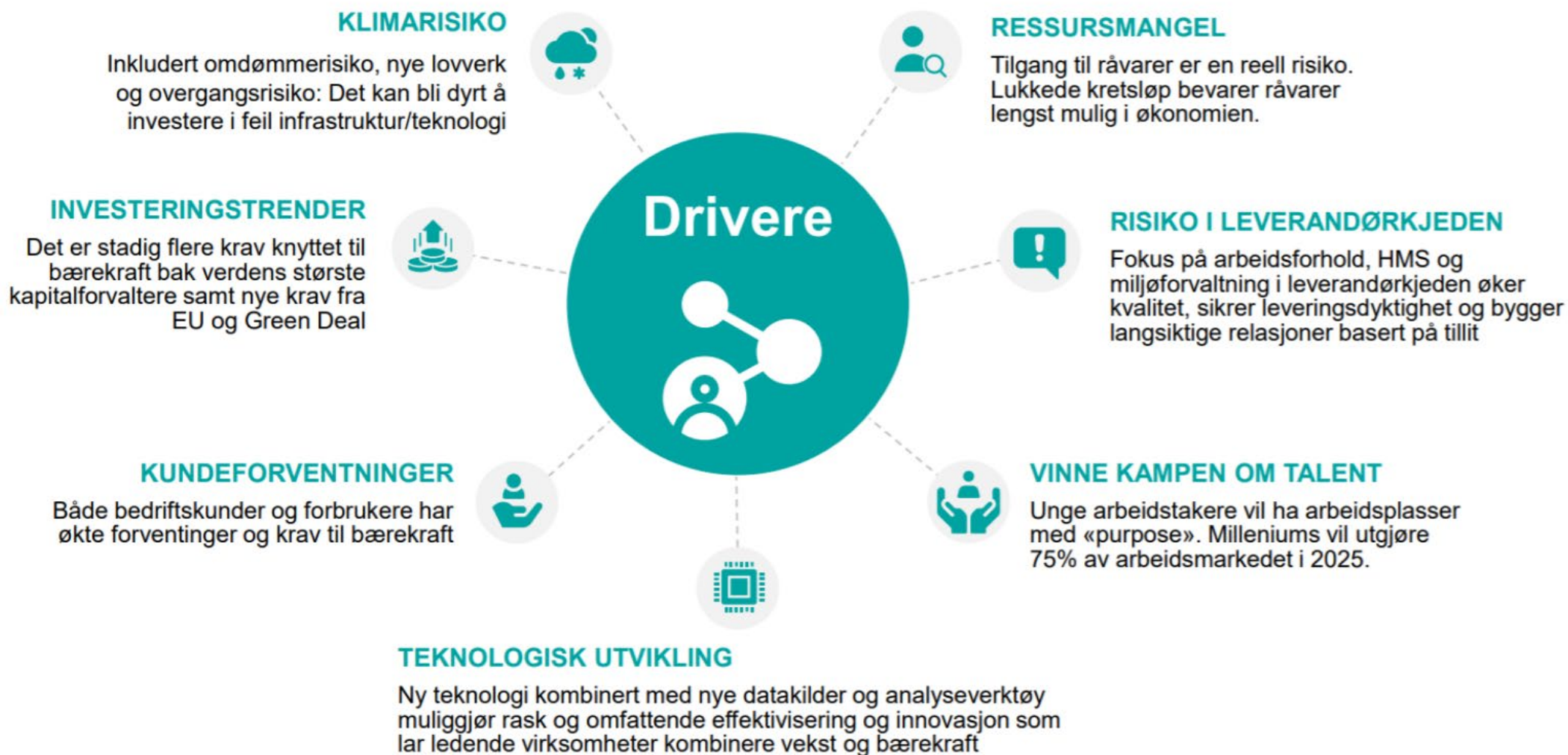
G

Governance



Forretningsetiske forhold

Drivere som viser viktigheten av bærekraft



Bærekraft og ansvarlig næringsliv

Våre tjenester skal bidra til å løfte de prosjektene som har størst nytte for samfunnet og gir mest konkurransekraft internasjonalt. Derfor er ansvarlig næringsliv hos bedriften og bærekraft i prosjektet viktig når vi vurderer søknader. Slike krav stiller også kunder, ansatte og samarbeidspartnere.

For å motta tjenester fra oss, må bedrifter ha et bevisst forhold til egen bærekraftsrisiko og oppfylle våre forventninger til ansvarlig næringsliv. Vi vil prioritere prosjekter som gir en tilfredsstillende lønnsomhet for bedriften og samfunnet. I søknaden bør bedriften kunne beskrive positive effekter på miljø og samfunn. [Les mer om hva vi mener med miljø- og samfunns effekter.](#)

Målet med denne arbeidsøkta

1

PÅVIRKNING

Hvilke positive og negative sider har din ide/bedrift?

2

RISIKO OG MULIGHETER

Hvilke fallgruver og potensiale kan påvirkningene gi?

3

FORBEDRING

Hvordan kan indeen/konseptet videreutvikles for å ta hensyn til påvirkningene, risikoene og mulighetene dere har skissert?

Resultat:

Bærekraftsmomenter til å utfylle
forretnings-canvasen

0 / 100		
	Marked	ESG
0 / 670	0 / 670	0 / 670
Forretningsmodell	Team og eierstruktur	Risikovurdering
0 / 270	0 / 270	0 / 270
Økonomisk behov og finansiering	Økonomisk prognose	
0 / 405	0 / 500	

1

PÅVIRKNING

Hvilke positive og negative sider har din ide/bedrift?

Virkninger av Protomores aktivitet - innsamlet fra interne og eksterne

Noen momenter er tydelige innspill internt i selskapet og eksterne aktører. Disse er merket med kulepunkt

- Interne
- Eksterne

Tekst i gult særlig fremmet som viktige aspekt

Miljømessige forhold

Positive

Negative

- Tydelig fokus på bærekraft i workshops
- Etterlyse handling fra deltakere i prosesser
- Kunnskapsutvikling- jobbe via andre
- Grønn pådriver
- Finansielle investeringer i grønne initiativ
- Bærekraft er en del av DNA-et til selskapet
- Kunnskap om sirkulærøkonomi
- Mer digitale møter/workshops
- Bruk av hjemmekontor
- Moderne lys og varmestyring
- Kildesortering
- Materialvalg
- Lokale innkjøp
- Utslipp ved transport.
- Avfall fra aktiviteten (post-its)
- Bevissthet rundt eget miljømessige avtrykk
- Arealbruk – lab/bygg
- Gjenbruk av ressurser
- Strømforbruk
- Matsvinn
- Ledig areal
- Tilrettelegging for miljøvennlig transport

Sosiale forhold

Positive

Negative

- Jobbe gjennom andre (relasjoner, kunnskapsdeling, videreutvikling)
- Viktig aktør for å fremme samarbeid mellom folk, bedrifter og organisasjoner
- Arbeidsmiljø
- Likestilling
- Konkurransedyktig lønn for ansatte
- Effekter ved å bringe mennesker sammen – muliggjøring ved samarbeid
- Skaper arbeidsplasser
- Økonomisk utvikling
- Hjelper selskaper som tar mål om å løse sosiale utfordringer
- Gir mulighet for et større mangfold av grundere
- Felles lunsj
- Ganske høy grad av psykologisk trygghet
- Investerer i oppstartsselskaper
- Tilbud til elever og studenter
- Variasjon i ansatte, kjønn alder, erfaring
- Inkludering/mangfold? For eksempel arbeidstrening?
- For små til å ha spesialiserte funksjoner
- Tidvis høyt arbeidspress
- Bevissthet om overtid
- Konkurransedyktig lønnsnivå
- Policy på overtidsbetaling

Forretningsetiske forhold

Positive

Negative

- Gode interne systemer og instruksur
- Strukturert dialog og profesjonalitet ovenfor kunder
- Rettferdig fordeling av midler
- Protomores bidrag i kurs og samlinger
- Veileder virksomheter i tråd med god forretningsetikk
- Virkemiddel for det offentlige til SMB-er
- Tydelige etiske retningslinjer
- Stiller krav til samarbeidspartnere
- Underlagt strenger rapporteringsrutiner for de fleste prosjekt
- Transparent og åpen med samarbeidspartnere
- Passive eiere
- Bevissthet rundt innkjøp

Oppgave ESG Intro– BEVISSTGJØRING om din påvirkning

Beskriv POSITIVE og NEGATIVE effekter (konsekvenser) av din forretningside/bedrift for hver av ESG – Pillarene

Tips: Tenke hele verdikjeden: Produksjon/før bruk - Kundens bruk - Avslutningsfase (end of life)

E

Miljømessige forhold:

Klimaendringer og -risiko
Klimagassutslipp
Elektrifisering
Energieffektivisering
Ressursutarming
Avfall og forurensing
Biologisk mangfold og tap av natur
Sirkulær økonomi

S

Sosiale forhold

Lokalsamfunn
Rettferdig omstilling
HMS
Mangfold, inkludering og likestilling
Arbeidsmiljø og ansattforhold
Opplæring og utdanning

G

Virksomhetsstyring

Korrupsjon
Anti-hvitvasking
Skatt
Personvern
Innkjøp og leverandører

Oppgave 1 – BEVISSTGJØRING om din påvirkning

Miljømessige forhold		Sosiale forhold		Forretningsetiske forhold	
Positive	Negative	Positive	Negative	Positive	Negative

2

RISIKO OG MULIGHETER

Hvilke fallgruver og muligheter kan påvirkningene gi?

Fra der vi er til fremtidige fallgruver og muligheter.

Ny forretningsuksess

	Marked	ESG
0 / 670	0 / 670	0 / 670
Prenter	Team og eierstruktur	Risikovurdering
0 / 270	0 / 270	0 / 270
Behov og finansiering	Økonomisk prognose	
0 / 405	0 / 500	

Oppgave 2: Risiko og muligheter

Basert på dine POSITIVE og NEGATIVE påvirkninger – finn potensielle framtidige fallgruver (RISIKO) og MULIGHETER for din ide/bedrift for hver ESG-pillar.

Miljømessige forhold		Sosiale forhold		Forretningsetiske forhold	
Risiko	Muligheter	Risiko	Muligheter	Risiko	Muligheter

3

FORBEDRING

Hvordan kan
indeen/konseptet
videreutvikles for å ta
hensyn til påvirkningene,
risikoene og mulighetene
dere har skissert?